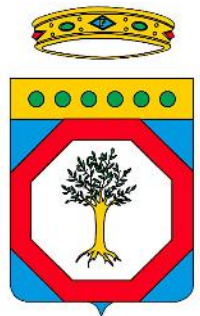




X Y L E L L A F A S T I D I O S A

MISURE DI CONTENIMENTO
E PREVENZIONE

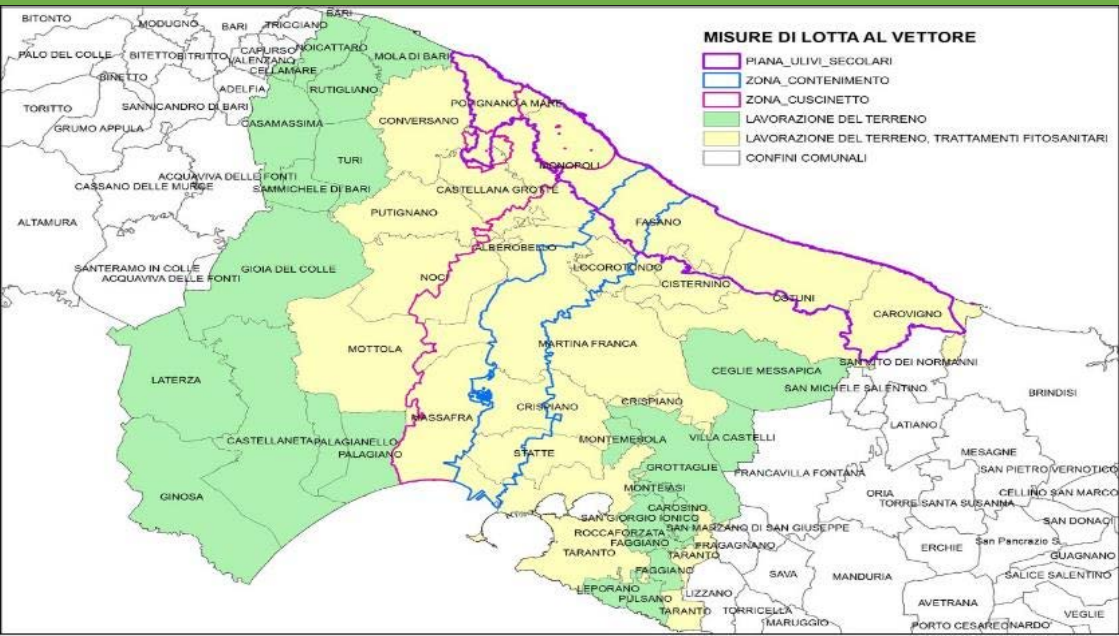
2022

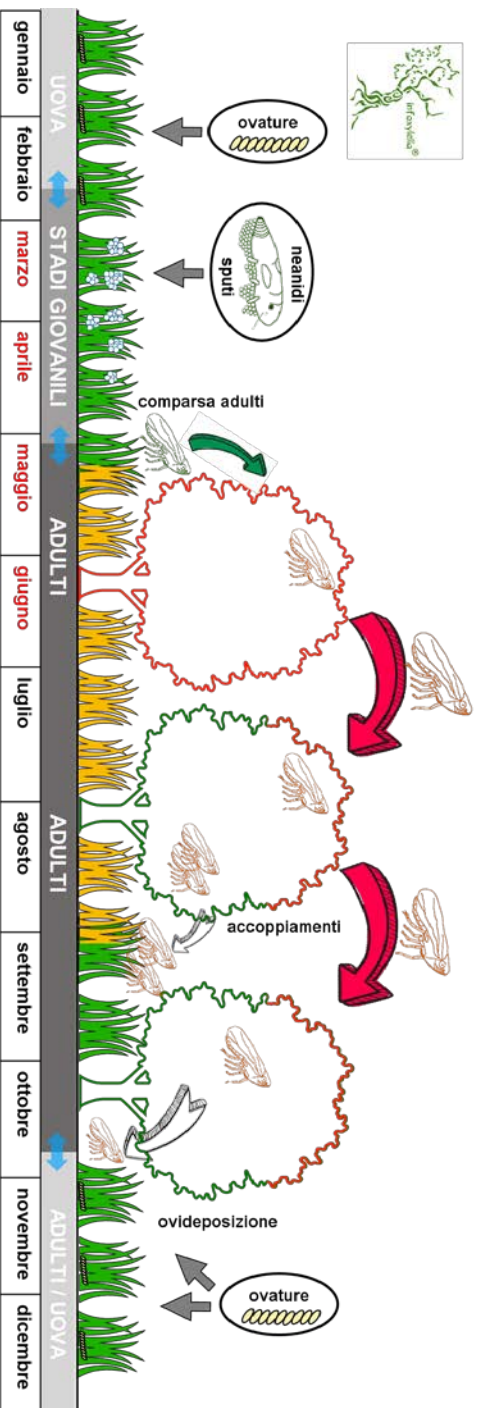


CALENDARIO LOTTA AI VETTORI

<p>Tra il 10 marzo e il 15 maggio</p> <p>10 mar/ 10 apr</p> <p>1 apr / 30 apr</p> <p>15 apr /15 mag</p>	<p>Lavorazioni terreni</p> <p>0/200m s.l.m.</p> <p>200/500m</p> <p>> 500m s.l.m.</p>	<p>Controllo della popolazione giovanile mediante l'eliminazione della vegetazione erbacea su tutte le superfici AGRICOLE, EXTRAGRICOLE, PUBBLICHE, PRIVATE mediante aratura, fresatura o trinciatura (meno efficace). Su terreni impervi/rocciosi il diserbo con mezzi fisici (fuoco/vapore) o, come ultima alternativa, il diserbo chimico. La misura è OBBLIGATORIA nei comuni ricadenti nelle AREE VERDI E GIALLE della mappa, ovvero sul fronte dell'epidemia. Nell'ottica della PREVENZIONE la misura è FORTEMENTE CONSIGLIATA SU TUTTO IL TERRITORIO REGIONALE. Non va necessariamente applicata in aree protette, macchia mediterranea, boschi, pinete, pascoli e terreni con colture erbacee in atto come cereali, proteooleaginose, orticole da pieno campo e industriali, colture foraggere e floricole.</p>
<p>Tra maggio e giugno</p>	<p>2 trattamenti fitosanitari</p>	<p>2 trattamenti insetticidi contro i vettori adulti da effettuarsi solo su olivo, mandorlo e nei vivai a distanza di 20-25 giorni per ridurre la popolazione sopravvissuta alle lavorazioni. Vanno impiegati solo i fitofarmaci autorizzati a base di acetamiprid, fosmet, deltametrina e spinetoram (solo per l'olivo). La misura è OBBLIGATORIA nei Comuni evidenziati in giallo nella mappa e FORTEMENTE CONSIGLIATA in tutto il resto della Regione. I trattamenti non vanno eseguiti su piante secche, aree verdi (parchi e giardini), aree urbane, boschi, pinete e macchia mediterranea. In caso di sostanze attive autorizzate in via eccezionale anche per le aziende in regime di agricoltura biologica, ne sarà data immediata informazione e diffusione.</p>

I periodi sono indicativi ed in funzione del monitoraggio dei vettori sono fornite indicazioni più precise sui Bollettini fitosanitari (su www.emergenzaxylella.it)





Lavorazioni terreno*

2 trattamenti insetticidi, a 20-25 giorni di distanza (secondo le indicazioni dei bollettini fitos.), su olivo, mandorlo e vivai.

OPERAZIONI RACCOMANDATE SU OLIVO NELL'ANNO

Potatura ordinaria

Asportazione polloni

* **Le lavorazioni vanno effettuate:** nelle zone fino a 200 m di altitudine s.l.m. dal 10 marzo al 10 aprile; nelle zone da 200 a 500m s.l.m. dal 1° aprile al 30 aprile; nelle zone oltre 500m s.l.m. dal 15 aprile al 15 maggio. I periodi sono indicativi e, per una maggiore tempestività d'intervento, si rimanda alla consultazione dei Bollettini fitosanitari pubblicati sul sito www.emergenzaxylella.it

PRINCIPALE NORMATIVA DI RIFERIMENTO

- Regolamento di esecuzione (UE) n. 2020/1201 della Commissione del 14/08/2020 relativo alle misure per prevenire l'introduzione e la diffusione nell'Unione della Xylella fastidiosa;
- Decreto del Ministero delle Politiche agricole, alimentari e forestali n. 4999 del 13 febbraio 2018, successivamente modificato con il D.M. del 5 ottobre 2018 "Modifica del decreto ministeriale 13 febbraio 2018, concernente le misure di emergenza per la prevenzione, il controllo e l'eradicazione di Xylella fastidiosa nel territorio della Repubblica italiana";
- Legge regionale del 30 marzo 2021. Modifica all'articolo 7 della legge regionale 29 marzo 2017, n. 4 (Gestione della batteriosi da Xylella fastidiosa nel territorio della regione Puglia);
- DGR 353 del 14.03.2022 "Approvazione "Piano d'azione per contrastare la diffusione di Xylella fastidiosa (Well et al.) in Puglia".

STOP XYLELLA PROTEGGI LA TUA TERRA DAL KILLER DEGLI ULIVI. COMBATTIAMO LA SPUTACCHINA SOLO TUTTI INSIEME POSSIAMO FERMARE L'EPIDEMIA

Il Piano Regionale 2022, questo Opuscolo e altro materiale informativo e divulgativo sono disponibili qui



Infoxylella.it sui social



Per segnalazioni o chiarimenti - Servizio Osservatorio Fitosanitario

osservatoriofitosanitario.regione@pec.rupar.puglia.it Tel. 080/5405147

Uffici: Bari/BAT 080/5405101 - Brindisi 0831/544339 - Foggia 0881/706517

Lecce 0832/373441 - Taranto 099/7307537

Per approfondimenti

<http://www.emergenzaxylella.it>

<http://www.infoxylella.it>



L'Opuscolo, realizzato da Infoxylella® con il supporto scientifico del CNR - Istituto per la Protezione Sostenibile delle Piante (IPSP), è stato approvato e patrocinato dalla Regione Puglia.

Opuscolo concesso in uso gratuito ad Amministrazioni, Aziende, Enti ed altri Sostenitori richiedenti per attività di informazione istituzionale. Tutti i diritti riservati, vietata la riproduzione e la rielaborazione anche parziale dei contenuti se non autorizzata in forma scritta.

Versione stampa 30 marzo 2022