



REGIONE PUGLIA

Dipartimento agricoltura, sviluppo rurale e ambientale

SEZIONE OSSERVATORIO FITOSANITARIO

Piano d'azione per contrastare la diffusione di *Xylella fastidiosa* (Well et al.)  
D.G.R. 343 del 14.03.2022

## Lotta al vettore per contrastare la *Xylella*

### Misure fitosanitarie obbligatorie contro le forme giovanili



Con l'eliminazione delle piante erbacee su cui le forme giovanili completano il ciclo vitale, si contribuisce a ridurre la popolazione dell'insetto vettore.

Le lavorazioni previste (arature, fresature, erpicature e trinciature) devono essere eseguite da tutti: proprietari/conducenti di terreni agricoli e da proprietari/gestori (soggetti pubblici e privati) delle superfici agricole non coltivate, aree a verde pubblico, bordi delle strade, canali, superfici demaniali.

Tale misura non va applicata in: aree protette, macchia mediterranea, boschi, pinete, terreni colture erbacee in atto, pascoli.

tempistica per le lavorazioni

Zone costiere e fino a 200m s.l.m.

dal 10 marzo al 10 aprile

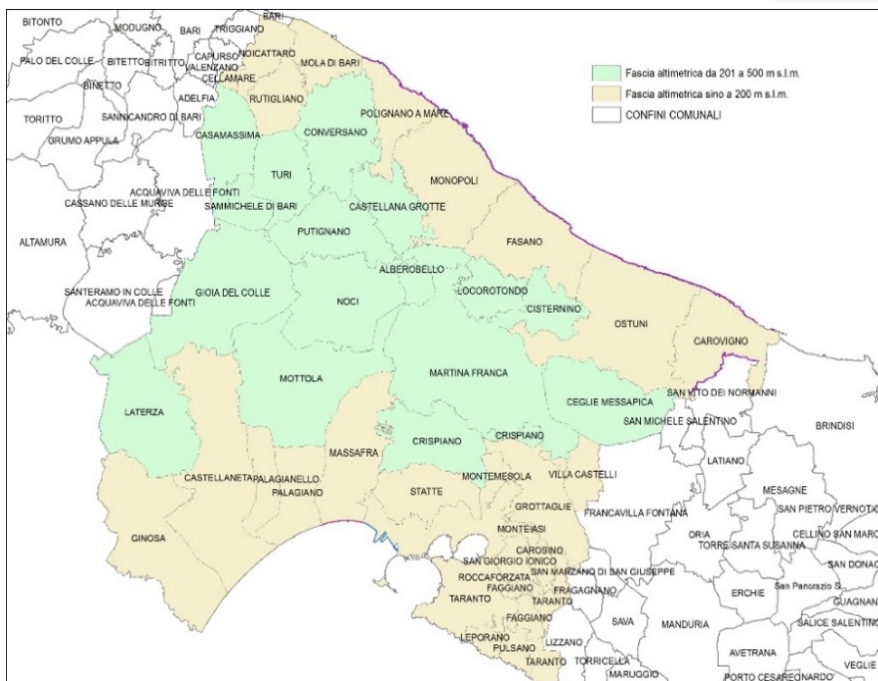
Zone da 200m a 500m s.l.m.

dal 1 aprile al 30 aprile

#### TERRITORI IN CUI LE LAVORAZIONI SONO OBBLIGATORIE

Carosino, Carovigno, Castellaneta, Cellamare, Faggiano, Fasano, Ginosa, Grottaglie, Leporano, Massafra, Mola Di Bari, Monopoli, Monteiasi, Montemesola, Monteparano, Noicattaro, Ostuni, Palagianello, Palagiano, Polignano A Mare, Pulsano, Roccaforzata, Rutigliano, San Giorgio Ionico, Statte, Taranto, Villa Castelli.

Alberobello, Casamassima, Castellana Grotte, Ceglie Messapica, Cisternino, Conversano, Crispiano, Gioia del Colle, Laterza, Locorotondo, Martina Franca, Mottola, Noci, Putignano, Sammiche di Bari, Turi.



#### controlli e sanzioni

L'inosservanza delle misure fitosanitarie obbligatorie è oggetto, ai sensi del comma 15 dell'art. 55 del D. Lgs 19/2021, di sanzione amministrativa da € 1.000 a € 6.000. I controlli sul territorio saranno realizzati dai Carabinieri Forestali.

maggiori informazioni su:  
[www.emergenzaxylella.it](http://www.emergenzaxylella.it)

